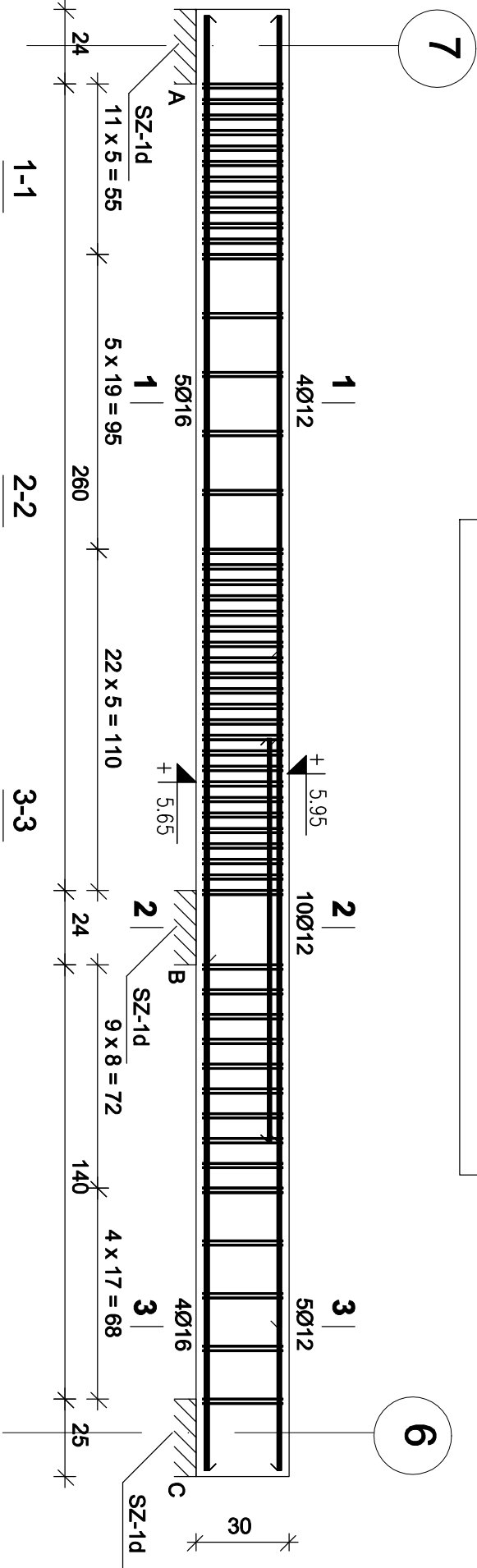
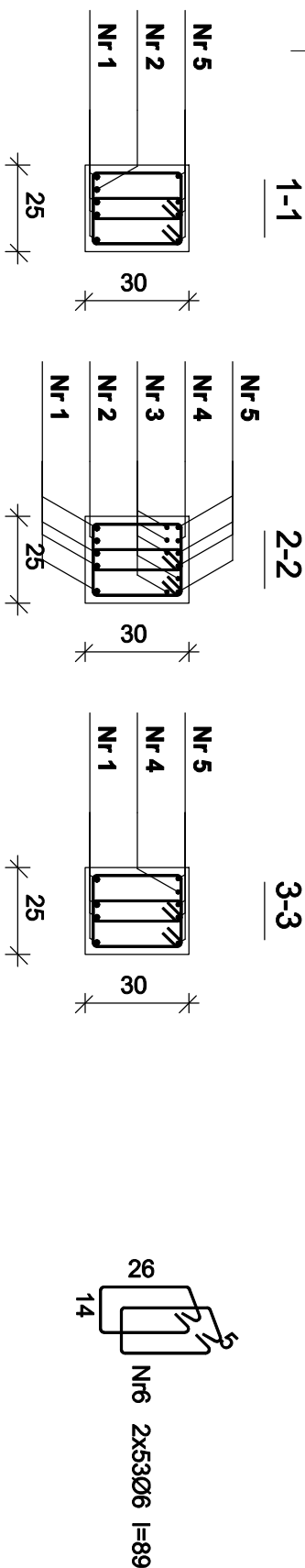


BELKA P1.D3 w osi G

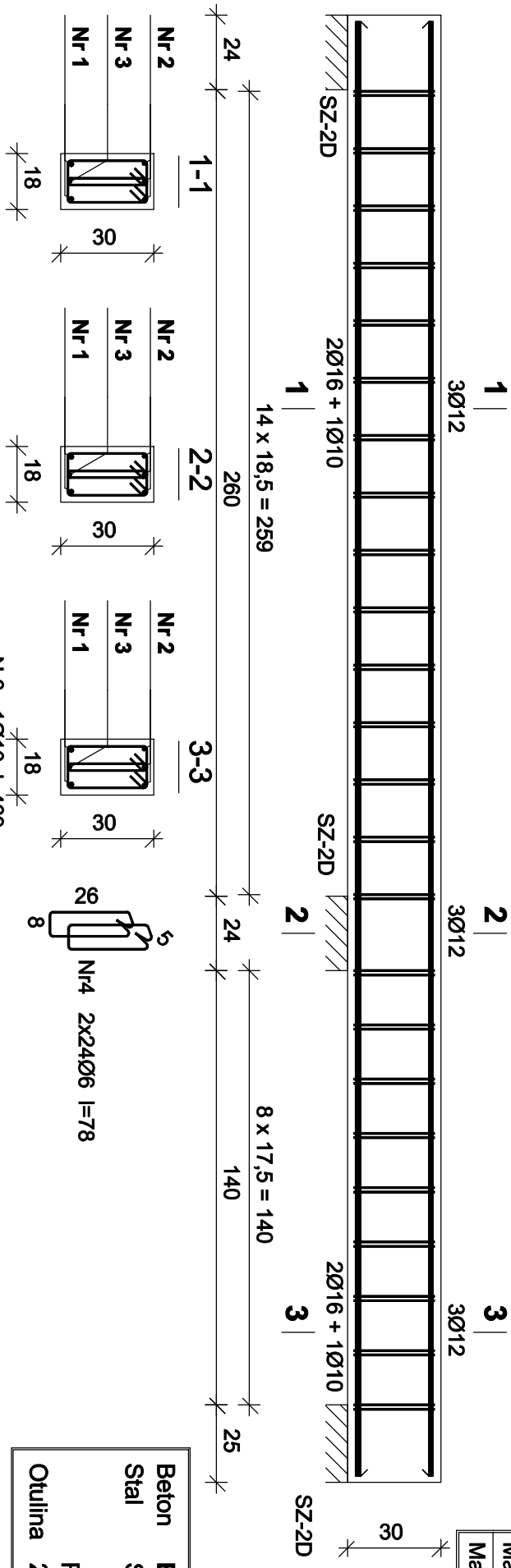


Nr	Średnica [mm]	Długość [cm]	Liczba [szt.]	Długość ogólna [m]			
				St0S-b	RB500	Ø16	Ø12
1.	16	469	4			18,76	
2.	16	305	1			3,05	
3.	12	130	5				6,50
4.	12	218	1				2,18
5.	12	469	4				18,76
6.	6	89	106	94,34			
Długość ogólna wg średnic				[m]	94,4	21,9	27,5
Masa 1mb pręta				[kg/mb]	0,222	1,578	0,888
Masa prętów wg średnic				[kg]	21,0	34,6	24,4
Masa prętów wg gatunków stali				[kg]	21,0	59,0	
Masa całkowita				[kg]		80	



Wykaz zbrojenia

Nr	Średnica [mm]	Długość [cm]	Liczba [szt.]	Długość ogólna [m]			
				St0S-b	RB500	Ø16	Ø12
1.	16	469	2			9,38	
2.	12	469	3				14,07
3.	10	469	1		4,69		
4.	6	78	48	37,44			
Długość ogólna wg średnic				[m]	37,5	4,7	9,4
Masa 1mb pręta				[kg/mb]	0,222	0,617	1,578
Masa prętów wg średnic				[kg]	8,3	2,9	14,8
Masa prętów wg gatunków stali				[kg]	8,3		30,2
Masa całkowita				[kg]		39	



Beton	B37 (C30/37)
Stal	St0S-b
	RB500
Otulina	20 mm

Objekt: Budowa Samodzielnego Publicznego Pogotowia Ratunkowego i Powiatowego Centrum Pomocy rodzinie w ramach zadania: „Budowa obiektu celu publicznego przy ul. Raciborskiego w Pruszczu Gdańskim”

Branża: KONSTRUKCJA Faza: P.BUDOWLANY

Rysunek: PODCIĄGI PRZY DYLATACJI –PARTER Nr rys. K-3/6

Skala: 1:20 Data: 02.2016

Projektant: mgr inż. KRZYSZTOF GOŁŃSKI  
nr upr. 7342/146/TO/94

Sprawił: mgr inż. BARTOSZ PIOTROWSKI  
nr upr. POM/0331/P00K/11